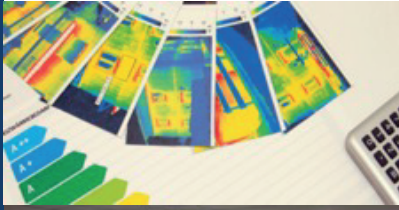


CODE FEEBAT : MODULE_RENOVE_V1



FORMATION EN PRESENTIEL

Durée : 3 jours soit 21h

Nombre de participants :

7 Minimum

15 Maximum

Coût pédagogique et dates :

<http://bit.ly/3Y8bnah>

Public concerné :

Artisan du bâtiment intervenant ou souhaitant intervenir sur des travaux de rénovations énergétiques : Couverture, Maçonnerie, Plomberie-chauffage, Electricité, Menuiserie extérieure, isolation

Prérequis :

- Exercer un métier dans le bâtiment
- Maîtrise de la langue française

Moyens techniques & pédagogiques

Diaporama
Etudes de cas
Apports théoriques, juridiques et techniques
QUIZZ
Questionnaire de contrôle des connaissances théoriques
Retours d'expérience et échanges avec l'ensemble des stagiaires.

Validation :

Attestation de fin de formation
Attestation de réussite

Moyens de suivi de la formation

Attention, la formation n'est que la première étape dans la démarche pour obtenir votre mention RGE.

Intervenants :

Formateur agréé, expérimenté, formé pour animer le module FEEBAT RENOVE.

Resp. Pédagogique : A. MARTEAU
Directeur technique : X. RIMBAULT

OBJECTIF DE FORMATION

Fondamentaux

Perfectionnement

Expertise

Comprendre le fonctionnement énergétique d'un bâtiment dans le contexte du PREH

Connaître les principales technologies clés, les différentes solutions d'amélioration de la performance énergétique d'un bâtiment, leurs interfaces

Dans le cadre d'une approche globale, savoir appréhender et expliquer le projet de rénovation énergétique, en interprétant une évaluation

OBJECTIFS PEDAGOGIQUES

À l'issue de cette formation, le stagiaire sera capable de :

- Connaître le contexte et les enjeux énergie environnement de la filière du bâtiment
- Comprendre le fonctionnement thermique d'un bâtiment
- Connaître le contexte réglementaire thermique dans un bâtiment existant
- Savoir repérer les principaux risques en fonction des différents types de bâti, savoir et les prévenir
- Pour chaque technologie: Connaître les principales technologies concernées et identifier les ordres de grandeurs des performances de ces produits et procédés
- Démontrer les intérêts d'une évaluation thermique
- Connaître les scénarios de rénovation et les bouquets de travaux efficaces énergétiquement
- Être capable d'expliquer le bouquet de travaux retenu à son interlocuteur et l'accompagner pour pérenniser la performance et assurer le bon usage.

CONTENU

Jour 1

Découvrir le contexte et les enjeux du PREH

- Les enjeux énergétiques et climatiques
- Contexte Comment devenir RGE ?
- Un parcours personnel
- Un parcours pour l'entreprise
- Etapes : Formation, Qualification, Audit

Comprendre le fonctionnement thermique d'un bâtiment

- Bilan thermique d'un bâtiment ancien
- Bilan thermique d'un bâtiment neuf RT 2012
- Analyse, synthèse et notions

Comprendre le contexte réglementaire

- Pourquoi une réglementation dans le cadre RGE ?
- Réglementation, champ d'application, principes et exigences

Jour 2

Connaître les principales technologies clés et les différentes solutions d'amélioration de la performance énergétique d'un bâtiment ancien

- Réglementation
- Champ d'application
- Principes et exigences

Savoir identifier les interfaces et les risques associés

- Identifier les pathologies et risques
- Les critères qui vont influencer l'efficacité des travaux énergétiques
- Etudes de cas

Jour 3

Démontrer les intérêts d'une évaluation thermique et savoir l'interpréter

- Les arguments
- Les outils d'évaluations thermiques
- Les dispositifs financiers incitatifs

- La mise en place de guichets d'information physiques et virtuels
- La mise en place de modules de formation théoriques et techniques

Réaliser des scénarios de rénovation et des bouquets de travaux efficaces énergétiquement

- Approche méthodologique et technique
- Approche financière

Être capable d'expliquer le bouquet de travaux retenu

EVALUATION

- Contrôle individuel de connaissances théoriques sous forme d'un QCM (30 questions et 24 bonnes réponses minimum requises)
- Evaluation de la satisfaction



Accessibilité – Personne en situation de Handicap (PSH) :
Contacter notre référent handicap: au 09 72 10 65 35

IDEE - Institut pour le Développement de l'Efficacité
Énergétique N° NDA: 52440886244
13 rue La Rabotière - 44800 SAINT HERBLAIN
formation@elysia.consulting
SIRET : 80415359100032

INSCRIPTION :

Web: www.elysia-formation.com

Téléphone : 09 72 10 65 35

Paiement à l'inscription : Virement, CB